

L'EHPAD du Centre hospitalier de Pfastatt est organisé en deux sites :

- Le Home Haeffely (entrée par la rue des Blés) ;
- Les Roseaux (entrée par la rue de la Mairie).

L'EHPAD

Cette brochure doit vous permettre de découvrir la qualité des prestations offertes par l'EHPAD, rattaché au Centre hospitalier de PFASTATT.

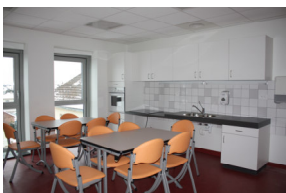
L'action et l'engagement des professionnels et des bénévoles ont pour but de proposer un accompagnement adapté et un cadre de vie agréable, répondant au mieux aux demandes et aux attentes des résidents.

Les résidents peuvent profiter pleinement des activités diverses et variées qui leur sont proposées.

LES MISSIONS

Accueillir des personnes âgées dont le niveau de dépendance dans les gestes de la vie quotidienne est élevé et/ou dont l'état de santé nécessite un suivi médical rapproché, des soins paramédicaux et des traitements réguliers.

Personnaliser l'accompagnement par le projet de vie et de soins individualisés, en respectant les désirs, souhaits et besoins de la personne accueillie.



Veiller à la qualité de vie de la personne dans ses dimensions physique, psychique, relationnelle et familiale.

LE LOGEMENT

- Le Home Haeffely dispose de 80 chambres individuelles avec terrasse ou balcon.
- Les Roseaux dispose de 30 chambres individuelles.

Elles disposent toutes d'un cabinet de toilette avec douche, lavabo et toilettes.

Prises téléphone et TV dans toutes les chambres.

Équipées d'un lit et d'un chevet, le reste de l'ameublement est composé de mobilier personnel.

Accès vers un jardin protégé.

Centre ville et commerces à proximité.

LA RESTAURATION

Les menus sont établis par un chef cuisinier et une diététicienne pour répondre à vos habitudes alimentaires.

Le petit déjeuner est servi en chambre.

Les repas sont servis en salle à manger.

Les horaires sont pour le : petit déjeuner de 7h30 à 9h30, le déjeuner à partir de 12h, une collation vers 15h et le dîner à partir de 18h.

Repas accompagnant possible tous les jours moyennant l'achat d'un ticket repas à l'accueil du Centre hospitalier de Pfastatt.

L'ENTRETIEN DU LINGE

Le linge doit être identifié par marquage pour éviter les pertes.

Possibilité d'entretien du linge par l'établissement sauf textiles délicats (le lavage est effectué à 60 °C).

Le linge hôtelier (draps, serviettes,...) est fourni et entretenu par l'établissement.

LES AUTRES PRESTATIONS

- 2 **coiffeuses** se déplacent à l'EHPAD sur rendez-vous, les jeudis après-midi au Home Haeffely et les vendredis matin aux Roseaux

- **Pédicure-podologue** : Un rendez vous peut être organisé sur demande.

- Une **socio-esthéticienne** est présente 1 à 2 fois par semaine.

- Vous avez la possibilité de faire appel à l'Aumônerie catholique ou protestant.

Pour contacter le ministre du culte de votre religion, le personnel soignant se tient à votre disposition.

- Une équipe de bénévoles de l'**association « Les amis de la maison de retraite »** propose des animations musicales tous les mardis après-midi.

- Des bénévoles de l'**association JALMALV « Jusqu'à la Mort Accompagner La Vie »** interviennent également à l'EHPAD.

